

УТВЕРЖДАЮ

Директор ГОУ ЯО
«Петровская школа-
интернат»

И. Н. Ратихина

«25» сентября 2024г.



УТВЕРЖДАЮ

Начальник отдела
Госавтоинспекции ОМВД
России по Ростовскому
району майор полиции

А. В. Чугунов

« 25 » 2024г.



ПАСПОРТ

дорожной безопасности образовательного учреждения

(типовой)

ГОУ ЯО «Петровская школа-интернат»

2024 год

Общие сведения

государственное общеобразовательное учреждение Ярославской области «Петровская школа-интернат»

(наименование ОУ)

Тип ОУ: общеобразовательная организация

Юридический адрес ОУ: пл. Советская, д. 3, р. п. Петровское, Ростовский муниципальный район, Ярославская область, 152130

Фактический адрес ОУ: пл. Советская, д. 3, р. п. Петровское, Ростовский муниципальный район, Ярославская область, 152130

Руководители ОУ:

Директор Ратихина Ирина Николаевна 8 (48536) 4-03-30

(фамилия, имя, отчество)

(телефон)

Заместитель директора
по учебной работе

Новикова Надежда Юрьевна 8 (48536) 4-03-30

(фамилия, имя, отчество)

(телефон)

Старший воспитатель Дормакова Любовь Николаевна 8 (48536) 4-03-30

(фамилия, имя, отчество)

(телефон)

(телефон)

инспектор по пропаганде ОГИБДД ОМВД России по Ростовскому району,

младший лейтенант полиции

(должность)

Кузнецова Екатерина Андреевна

(фамилия, имя, отчество)

8 (48536) 7-90-29

(телефон)

Количество обучающихся (воспитанников) _____ 77 _____

Наличие уголка по БДД имеется, помещение начальной и основной школы

(если имеется, указать место расположения)

Наличие класса по БДД _____ нет _____

(если имеется, указать место расположения)

Наличие автогородка (площадки) по БДД _____ нет _____

Наличие автобуса в ОУ (школьного) или любого другого, предназначенного для перевозки обучающихся (воспитанников)

_____ имеется _____

(при наличии автобуса)

Владелец автобуса _____ ОУ _____
(ОУ, муниципальное образование и др.)

Время занятий в ОУ:

8:30 – 14:30

внеклассные занятия: 15:00 – 16:30, 18:30 – 19:30

самоподготовка: 16:30 – 18:30

Телефоны оперативных служб:

служба пожарной безопасности 4-01-01

скорая помощь 4-01-41

полиция 4-04-70отдельная рота ДПС ГИБДД УМВД России по ЯО 4-03-63, 4-02-29

Содержание

I. План-схемы образовательного учреждения:

- 1) район расположения ОУ, пути движения транспортных средств и обучающихся (воспитанников) в (из) ОУ, маршруты движения организованных групп, обучающихся (воспитанников) от ОУ к стадиону, парку;
- 2) пути движения транспортных средств к местам разгрузки/погрузки и рекомендуемых безопасных путей передвижения обучающихся (воспитанников) по территории образовательного учреждения.


II. Информация об обеспечении безопасности перевозок, обучающихся (воспитанников) специальным транспортным средством (автобусом):

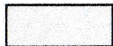
- 1) общие сведения.

III. Приложения.


I. План-схемы образовательного учреждения.

Район расположения ОУ, пути движения транспортных средств и обучающихся (воспитанников) в (из) ОУ, маршруты движения организованных групп, обучающихся (воспитанников) от ОУ к стадиону, парку


 - жилая застройка

 - проезжая часть

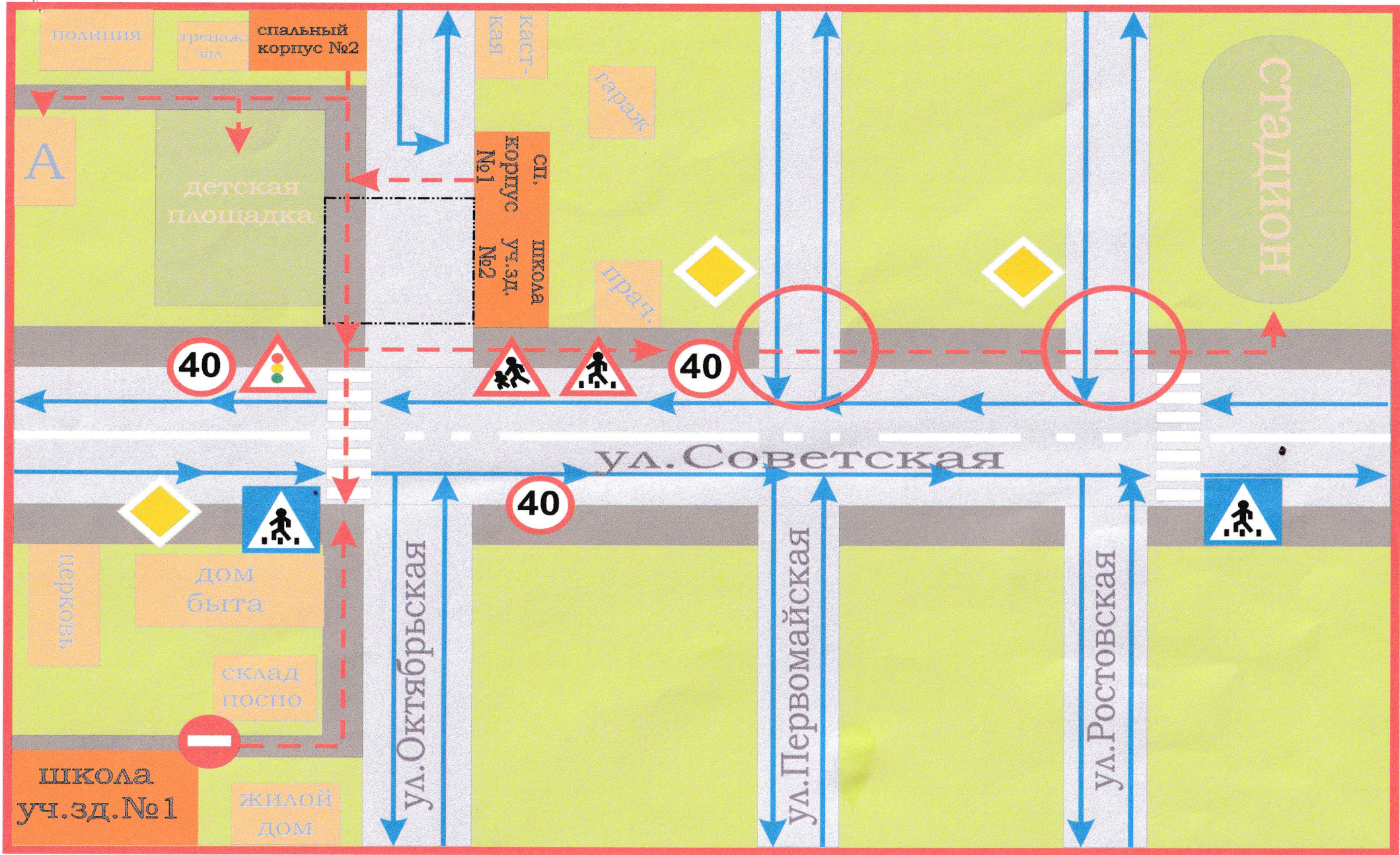
 - тротуар

 - движение транспортных средств

 - движение воспитанников в (из) ОУ, к стадиону, парку

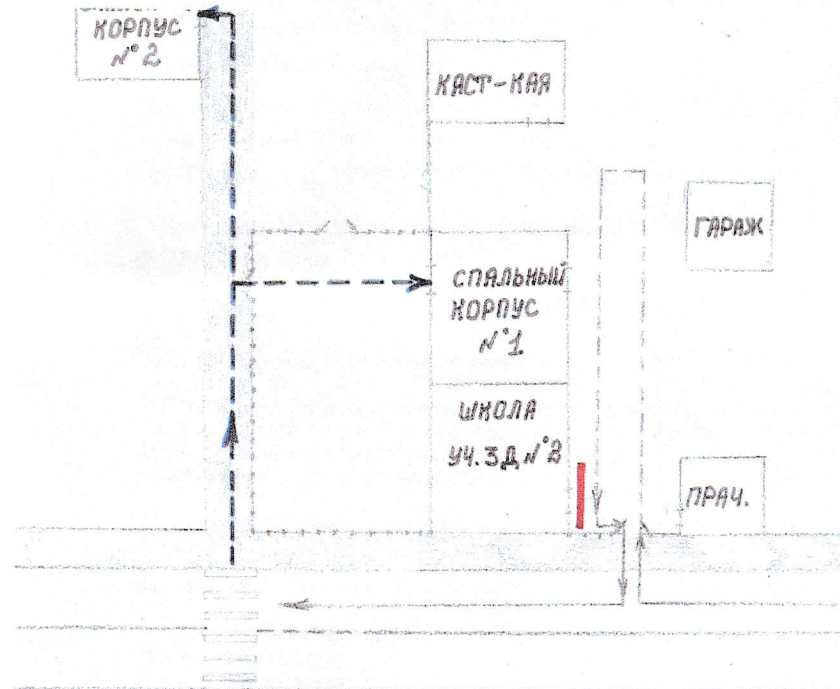
 - особо опасные зоны

При пересечении проезжей части не по пешеходному переходу движение воспитанников осуществляется организованной группой под руководством педагога по перпендикуляру к проезжей части.



Пути движения транспортных средств к местам разгрузки/погрузки и рекомендуемые пути передвижения обучающихся (воспитанников) по территории образовательного учреждения

Пути движения транспортных средств к местам разгрузки/погрузки и рекомендуемые пути передвижения обучающихся (воспитанников) по территории образовательного учреждения




- въезд / выезд грузовых транспортных средств
- движение грузовых транспортных средств по территории ОУ
- движение воспитанников на территории ОУ
- место разгрузки / погрузки

 - въезд / выезд грузовых транспортных средств

- движение грузовых транспортных средств по территории ОУ

- движение воспитанников на территории ОУ

 - место разгрузки / погрузки

II. Информация об обеспечении безопасности перевозок детей специальным транспортным средством (автобусом)

Общие сведения

№ п/п	Марка, модель ТС	Государственный регистрационный знак	Соответствие конструкции требованиям, предъявляемым к школьным автобусам
1	MERCEDES-BENZ-223602	H352CH76RUS	соответствует*

1. Сведения о водителе автобуса

Фамилия, имя, отчество	Принят на работу	Стаж в категории D	Дата предстоящего мед. осмотра	Период проведения стажировки	Повышение квалификации	Допущенные нарушения ПДД
Скворцов Александр Александрович	15.10.2018	29 лет.	Апрель - Май 2025 г	15.10.2018-19.10.2018	Ежегодная программа повышения квалификации водительского состава (программа 20 часов) сдан зачет 08.12.2023 года.	нет

2. Организационно-техническое обеспечение

1) Лицо, ответственное за обеспечение безопасности дорожного движения: Никитин Евгений Геннадьевич, назначен приказом директора от 01.09.2023г. № 43 /01-12, прошел аттестацию по обеспечению безопасности движения (внесен в реестр аттестованных специалистов, протокол № 7 от 25.03.2021 г.).

2) Организация проведения предрейсового медицинского осмотра водителя:
осуществляет ГБУЗ ЯО «Ростовская центральная районная больница»

(Ф.И.О. специалиста)

на основании договора от 18.01.2024г. № 16, действительного до 31.12.2024г.

3) Организация проведения предрейсового технического осмотра транспортного средства:

осуществляет ответственный за организацию перевозок и безопасность дорожного движения учреждения Никитин Евгений Геннадьевич

(Ф.И.О. специалиста)

на основании приказа директора от 01.09.2023г. № 43/01-12

4) Дата очередного технического осмотра: Мерседес – Февраль 2024г.

5) Место стоянки автобуса в нерабочее время: гараж, расположенный на территории ОУ;

меры, исключающие несанкционированное использование:

- видеонаблюдение территории;

- оборудован системой ГЛОНАСС.

3. Сведения о владельце

Юридический адрес владельца: пл. Советская, д. 3, р.п. Петровское, Ростовский муниципальный район, Ярославская область, 152130

Фактический адрес владельца: пл. Советская, д. 3, р.п. Петровское, Ростовский муниципальный район, Ярославская область, 152130

Телефон ответственного лица: 8 (48536) 4-03-30

4. Сведения об организациях, осуществляющих перевозку детей специальным транспортным средством (автобусом)

Рекомендуемый список контактов организаций, осуществляющих перевозку детей специальным транспортным средством (автобусом).

5. Сведения о ведении журнала инструктажа

Имеется в наличии, замечаний по ведению журнала нет.

Примечание: перевозка воспитанников к месту расположения ОУ автобусом не осуществляется.